

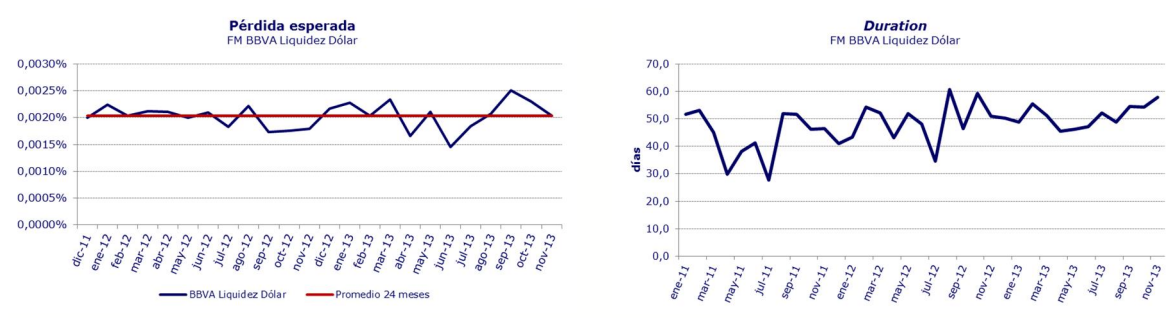
Fondo es administrado por BBVA AGF

Por bajo riesgo crediticio de su cartera de inversiones, *Humphreys* mantuvo la clasificación de las cuotas del Fondo Mutuo BBVA Liquidez Dólar en "Categoría AAfm"

Santiago, 26 de febrero de 2014. **Humphreys** decidió mantener la clasificación de las cuotas del **Fondo Mutuo BBVA Liquidez Dólar** en "Categoría AAfm" para su riesgo crediticio y en "Categoría M1" para su riesgo de mercado. En tanto, la tendencia quedó "Estable".

La clasificación de las cuotas del fondo se fundamenta principalmente en las características propias de su cartera de inversiones, orientada, según los antecedentes históricos, a instrumentos de bajo riesgo crediticio expresados mayoritariamente en la moneda funcional del fondo. Además, se valora la adecuada liquidez de sus activos.

La calidad crediticia de los activos queda de manifiesto al determinar la pérdida esperada de la cartera, que de acuerdo con la metodología de **Humphreys**, ha fluctuado entre 0,0015% y 0,0025% en los últimos 24 meses.



Adicionalmente, la clasificación de las cuotas incorpora como factor positivo la administración de BBVA Asset Management, entidad que, en opinión de **Humphreys**, posee una muy alta capacidad de gestión en cuanto a su habilidad para administrar fondos, lo que permite presumir una baja probabilidad de un deterioro significativo en el nivel de riesgo actual de las cuotas. Esto se refuerza por la experiencia de BBVA Asset Management en la administración de fondos mutuos, en particular respecto a la administración de fondos de deuda de corto plazo, que es cercana a los diecisiete años en el mercado. En esta misma línea, la clasificadora considera positivo el nivel de profesionales que posee la administradora, tanto en capacidad como en integración con el resto del grupo. También se reconoce que, producto de las características de los activos, la valorización del fondo es consistente con el valor de liquidación real de sus activos.

Sin perjuicio de las fortalezas aludidas, la clasificación de riesgo se encuentra acotada por el hecho de que la composición de la cartera de inversión, según los límites establecidos en el reglamento interno del fondo, podría presentar variaciones significativas en cuanto a riesgo crediticio de los emisores, lo cual podría conllevar un deterioro potencial en el riesgo de las cuotas. A pesar de este riesgo identificado, un atenuante es la experiencia propia del fondo, que persistentemente ha invertido en instrumentos locales¹ de bajo nivel de riesgo, y las restricciones que se impone la sociedad administradora sobre la evaluación de la contraparte (autorizados por su matriz). Si bien existe amplitud de definición acerca de la calificación de los emisores en el reglamento interno, hay que destacar que esta situación es transversal a la industria de fondos mutuos en Chile.

¹ En promedio, la cartera nacional ha representado un 93% del activo del fondo durante los últimos doce meses.

La clasificación de riesgo de mercado corresponde a *M1*, ya que el fondo consistentemente ha presentado una baja exposición de mercado. Esto se relaciona con una cartera expresada principalmente en la moneda funcional del fondo (77% como promedio 2009-2013 YTD), y con un promedio de inversión en pesos en torno al 12% para los últimos 24 meses. Adicionalmente el fondo presenta una baja exposición a cambio en la tasa de interés.

El **Fondo Mutuo BBVA Liquidez Dólar** comenzó sus operaciones en diciembre de 2004 y es administrado por BBVA Asset Management Administradora General de Fondos S.A., sociedad filial del Banco BBVA, entidad bancaria clasificada en *Categoría Baa3*, en escala global. De acuerdo con lo establecido en su reglamento interno, el objetivo del fondo es invertir en instrumentos de deuda de corto, mediano y largo plazo, con una duración máxima de 90 días, de manera de obtener un portafolio diversificado y un adecuado nivel de liquidez. Invierte principalmente en instrumentos de deuda nacional y de economías desarrolladas y/o emergentes, en dólares de Estados Unidos. A 30 de noviembre de 2013 el patrimonio administrado por el fondo asciende a US\$ 140 millones, con un promedio de US\$ 167 millones para los últimos doce meses.

Para mayores antecedentes, consultar la reseña de clasificación en www.humphreys.cl.

Contacto en **Humphreys**:

Eduardo Valdés S.

Teléfono: 562 - 2433 52 00

E-mail: eduardo.valdes@humphreys.cl



<http://twitter.com/HumphreysChile>

Clasificadora de Riesgo Humphreys

Isidora Goyenechea #3621 – Of. 1601 - Las Condes - Santiago - Chile

Fono (562) 2433 5200– Fax (562) 2433 5201

E-mail: ratings@humphreys.cl

<http://www.humphreys.cl>

Para ser eliminado de nuestra lista de direcciones, envíenos un correo a ratings@humphreys.cl con el asunto "eliminar de la lista".