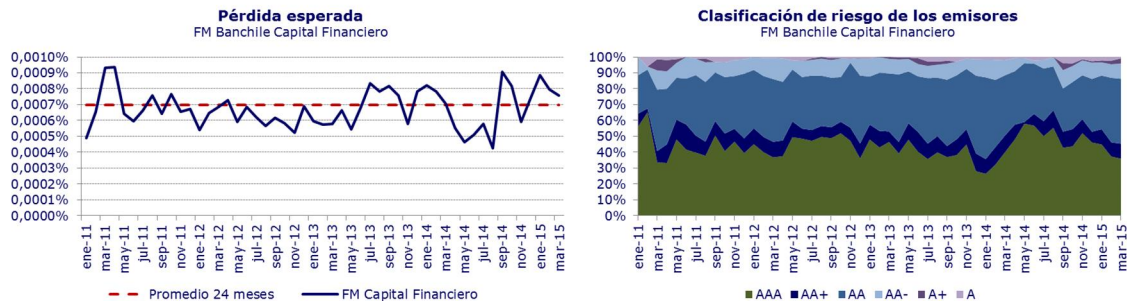


Perspectiva cambia a "Estable"

Humphreys sube la clasificación de las cuotas del Fondo Mutuo Capital Financiero a "Categoría AA+fm"

Santiago, 19 de junio de 2015. **Humphreys** decidió aumentar la clasificación de las cuotas del **Fondo Mutuo capital Financiero (FM capital Financiero)** desde "Categoría AAfm" a "Categoría AA+fm" y modificó su tendencia desde "Favorable" a "Estable".

El aumento en la clasificación obedece al hecho que el indicador de pérdida esperada se ha mantenido estable y en un rango entre 0,00043% y 0,00090 en los últimos 36 meses, promediando 0,0067 en el mismo período.



Entre las fortalezas del **FM Capital Financiero** que sirven de fundamento para la clasificación de riesgo de sus cuotas en "Categoría AA+fm" destacan las características propias de la cartera de inversiones, orientada a instrumentos de bajo riesgo, adecuada rentabilidad y sin exposición a otras monedas, ya que está conformada por instrumentos en pesos de emisores nacionales. Asimismo, se observa una elevada liquidez de los activos, lo que es consistente con un fondo de alta rotación de su patrimonio.

Adicionalmente, la clasificación de las cuotas incorpora la administración de Banchile como un factor positivo, ya que posee una excelente capacidad de gestión en cuanto a su habilidad para administrar fondos. En paralelo, también como elemento positivo, la evaluación incorpora la alta representatividad del valor de las cuotas en relación con el precio de mercado de los activos que conforman el fondo.

Sin perjuicio de las fortalezas aludidas, la clasificación de riesgo se encuentra acotada por el hecho de que la composición de la cartera de inversión, según los límites establecidos en el reglamento interno del fondo, podrían variar en cuanto a riesgo crediticio de los emisores y también por el hecho de que contempla la opción de utilizar instrumentos derivados como cobertura e inversión dentro de su cartera. Con todo, un atenuante es la experiencia propia del fondo, que persistentemente ha invertido en instrumentos locales, y las restricciones que se impone la sociedad administradora en cuanto a la evaluación del riesgo de contraparte (autorizados por su matriz). Si bien existe amplitud de definición de inversiones en el reglamento interno, hay que destacar que esta situación es transversal a la industria de fondos mutuos en Chile.

Los mecanismos establecidos para evitar conflictos de interés responden actualmente a los estándares del mercado local, y han sido perfeccionados en línea con las exigencias establecidas por la Superintendencia de Valores y Seguros (SVS) sobre dicha materia. Esto es relevante en vista de que la administradora actualmente mantiene varios fondos con un perfil de inversión de similares características al **FM Capital Financiero**.

El riesgo de mercado, en tanto, se clasifica en *M1*, puesto que el fondo consistentemente ha presentado una baja exposición de mercado, centrado en inversiones de corto plazo, en pesos y a tasa fija, situación que se estima se mantendrá a futuro, basados en la calidad de Banchile

como administrador de activos por cuenta de terceros (e independientemente de la amplitud que presenta el reglamento interno en cuanto a su exposición por tipo de moneda). En promedio, la inversión en unidades de fomento (UF) ha sido en torno al 2,0% para los últimos 24 meses.

FM Capital Financiero comenzó sus operaciones en marzo de 1985, corresponde a un fondo mutuo tipo 1 y es administrado por Banchile Administradora General de Fondos S.A., sociedad filial del Banco de Chile, entidad bancaria clasificada en "Categoría AAA" a escala local.

De acuerdo con lo establecido en su reglamento interno, el objetivo del fondo es ofrecer una alternativa de inversión para personas naturales y jurídicas interesadas en realizar operaciones financieras de corto plazo en un fondo cuya cartera esté compuesta por instrumentos de deuda emitidos por las principales instituciones que participan en el mercado de capitales nacional.

Para lo anterior, en la práctica se invierte en instrumentos de deuda de emisores nacionales de corto, mediano y largo plazo, conformando con ello una cartera de duración menor o igual a 90 días. A marzo de 2015 su patrimonio ascendía a US\$ 393,9 millones y en los últimos doce meses ha fluctuado entre US\$ 179 y US\$ 655 millones.

Para mayores antecedentes, ver el respectivo informe de clasificación en www.humphreys.cl.

Contacto en **Humphreys**:

Eduardo Valdés S.

Teléfono: 56 - 22433 5200

E-mail: eduardo.valdes@humphreys.cl



<http://twitter.com/HumphreysChile>

Clasificadora de Riesgo Humphreys

Isidora Goyenechea #3621 - Of. 1601 - Las Condes - Santiago - Chile

Fono (56) 22433 5200- Fax (56) 22433 5201

ratings@humphreys.cl

<http://www.humphreys.cl>

Para ser eliminado de nuestra lista de direcciones, envíenos un correo a ratings@humphreys.cl con el asunto "eliminar de la lista".