

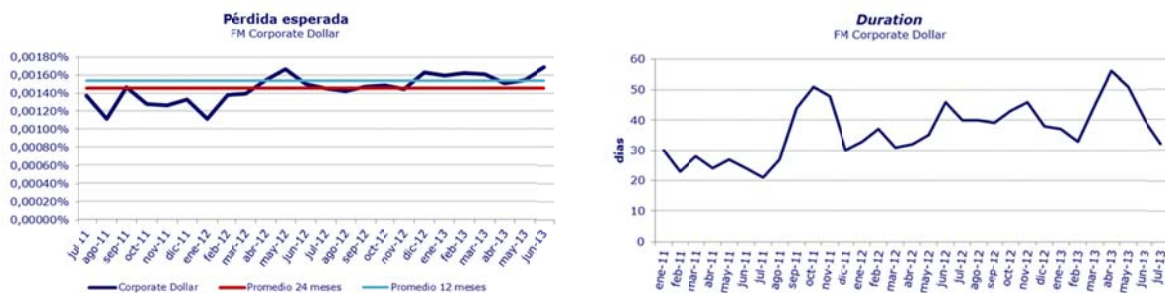
Fondo es administrado por Banchile AGF

Por las características de su cartera de inversiones, *Humphreys* mantuvo la clasificación de las cuotas del Fondo Mutuo Corporate Dollar en “Categoría AAfm”

Santiago, 11 de octubre de 2013. *Humphreys* decidió mantener la clasificación de las cuotas del **Fondo Mutuo Corporate Dollar** en “Categoría AAfm” para su riesgo crediticio y en “Categoría M1” para su riesgo de mercado. En tanto, la tendencia quedó “Estable”.

La clasificación de las cuotas del fondo se fundamenta en las características propias de su cartera de inversiones, orientada, según los antecedentes históricos, a instrumentos de bajo riesgo crediticio y adecuada rentabilidad en relación al riesgo asumido, lo que se asocia principalmente a una política de inversiones conservadora y consistente a través del tiempo.

La calidad crediticia de los activos queda de manifiesto al determinar la pérdida esperada de la cartera, que de acuerdo con la metodología de *Humphreys*, ha fluctuado entre 0,0011% y 0,0017% en los últimos 24 meses.



Adicionalmente, la clasificación de las cuotas incorpora la administración de Banchile como un factor positivo, ya que posee una alta capacidad de gestión en cuanto a su habilidad para administrar fondos, así como para gestionar y resolver los eventuales conflictos de interés que se presenten entre fondos, de los fondos con sus clientes y de la administradora con otras líneas de negocio relacionadas a Banchile, existiendo un manual interno que rige el accionar y operatividad en caso de aquellos conflictos.

Sin perjuicio de las fortalezas aludidas, la clasificación de riesgo se encuentra limitada por el hecho de que la composición de la cartera de inversión, según los límites establecidos en el reglamento interno del fondo, podría presentar variaciones significativas en cuanto a riesgo crediticio de los emisores, lo cual se asocia con un deterioro potencial en el riesgo del fondo. No obstante, si bien existe amplitud en cuanto a los activos objeto de inversión, hay que destacar que es una situación transversal a la industria de fondos mutuos en Chile. Otro elemento restrictivo vinculado al reglamento dice relación con la posibilidad que se entrega a la realización de operaciones adicionales (contrato de derivados y adquisición de instrumentos con retroventa).

La clasificación de riesgo también incorpora como elemento de juicio el comportamiento pasado de la cartera del fondo, el cual –al menos para los últimos 24 meses- evidencia una rentabilidad menor que otros fondos mutuos en dólares de Estados Unidos de duración similar, considerada su referencia relevante. Con todo, un atenuante es el bajo de riesgo del fondo, el que persistentemente ha estado asociado a emisores de una elevada clasificación de solvencia.

La clasificación de riesgo de mercado corresponde a *M1*, puesto que el fondo consistentemente ha presentado una baja exposición de mercado en el tiempo, situación que se estima se mantendrá a futuro, basados en la calidad de Banchile como administrador de activos por cuenta

de terceros (e independientemente de la amplitud que presenta el reglamento interno en cuanto a su exposición por tipo de moneda. Esto se relaciona con una cartera de corto plazo expresada en dólares, excluyendo los activos en garantía (se debe considerar que las cuotas se expresan en dólares).

El **Fondo Mutuo Corporate Dollar** comenzó sus operaciones en octubre de 2002 y es administrado por Banchile Administradora General de Fondos S.A., sociedad filial del Banco de Chile clasificada en "*Categoría AAA*" en escala local. De acuerdo con lo establecido en su reglamento interno, el objetivo del fondo es ser una alternativa de inversión en dólares para aquellas personas naturales y jurídicas interesadas en realizar operaciones financieras de corto plazo en dicha moneda, a través de un fondo -con duración promedio no superior a 90 días- cuya cartera esté compuesta, en su mayoría, por instrumentos emitidos por instituciones que participan en mercados de capitales nacionales y extranjeros. A 31 de Agosto de 2013 el patrimonio administrado por el fondo asciende a US\$ 790 millones, rentando durante los últimos doce meses un 0,005% como promedio mensual.

Para mayores antecedentes, consultar la reseña de la compañía en www.humphreys.cl.

Contacto en **Humphreys**:

Eduardo Valdés S.

Teléfono: 562 - 2433 52 00

E-mail: eduardo.valdes@humphreys.cl



<http://twitter.com/HumphreysChile>

[Clasificadora de Riesgo Humphreys](#)

Isidora Goyenechea #3621 – Of. 1601 - Las Condes - Santiago - Chile

Fono (562) 2433 5200

E-mail: ratings@humphreys.cl

<http://www.humphreys.cl>

Para ser eliminado de nuestra lista de direcciones, envíenos un correo a ratings@humphreys.cl con el asunto "eliminar de la lista".