

Fondo administrado por Banchile

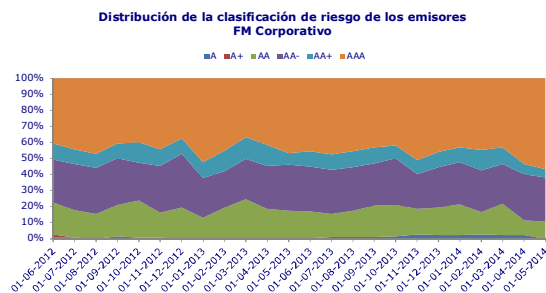
Humphreys mantiene la clasificación de las cuotas del Fondo Mutuo Corporativo en "Categoría AA+fm"

Santiago, 29 de agosto de 2014. **Humphreys** acordó mantener la clasificación de las cuotas del **Fondo Mutuo Corporativo** en "Categoría AA+fm" con tendencia "Estable".

Entre las fortalezas de **Fondo Mutuo Corporativo** que sirven de fundamento para la clasificación de riesgo de sus cuotas, destacan las características propias de la cartera de inversiones, orientada a instrumentos de bajo riesgo y adecuada rentabilidad a lo largo del tiempo (en relación al riesgo asumido), lo que es propio de una política de inversión conservadora y consistente. Asimismo, y por las características del fondo, se observa una alta liquidez de los activos, siendo consistente con un fondo de alta rotación de su patrimonio. También se reconoce la elevada correlación existente entre la valorización de los activos y el valor de mercado de los mismos.

La clasificación de las cuotas incorpora además como un factor positivo la administración de Banchile, ya que posee una alta capacidad de gestión para administrar fondos.

Según las pérdidas asociadas por **Humphreys** a las distintas categorías de riesgo y considerando la conformación de la cartera del fondo, ésta tuvo a mayo de 2014 una pérdida esperada del orden de 0,000661% (horizonte de un año), la cual no ha variado significativamente en comparación a los doce meses anteriores, observándose una tendencia estable que ha alcanzado niveles comparables con una categoría de riesgo AA.



Sin perjuicio de las fortalezas aludidas, la clasificación de riesgo se encuentra contraída por el hecho de que la conformación de la cartera de inversión, según los límites establecidos en el reglamento interno del fondo, podría variar significativamente en cuanto a su composición por tipo de moneda y riesgo crediticio de los emisores. Con todo, se toma como atenuante la experiencia propia del fondo, que persistentemente ha invertido en instrumentos locales, y las restricciones propias que se impone la sociedad administradora en cuanto a la evaluación del riesgo de contraparte (autorizados por su matriz). Si bien existe amplitud de definiciones de inversión en el reglamento interno, hay que destacar que esta situación es transversal a la industria de fondos mutuos en Chile.

La clasificación de riesgo de mercado corresponde a **M1**, ya que el fondo consistentemente ha presentado una baja exposición de mercado, tanto de moneda como de tasa de interés, centrado en inversiones de corto plazo, en pesos y a tasa fija, situación que se estima que se mantendrá

a futuro, basados en la calidad de Banchile como administrador de activos por cuenta de terceros (e independientemente de la amplitud que presenta el reglamento interno en cuanto a su exposición por tipo de moneda).

El **Fondo Mutuo Corporativo** comenzó sus operaciones en octubre de 1996 y es administrado por Banchile Administradora General de Fondos S.A., sociedad filial del Banco de Chile clasificada en "Categoría AAA" en escala local. De acuerdo con lo establecido en su reglamento interno, el propósito principal del fondo es la inversión en instrumentos de deuda de corto plazo, y en instrumentos de deuda de mediano y largo plazo, conformando con ello una cartera con una duración máxima de 90 días. A 31 de mayo de 2014 el fondo administrado asciende a US\$ 324 millones, rentando durante los últimos dos años un 0,356% como promedio mensual, para su serie única.

Para mayores antecedentes, ver el respectivo informe de clasificación en www.humphreys.cl.

Contacto en **Humphreys**:

Gonzalo Neculmán G.

Teléfono: 56 - 22433 5200

E-mail: gonzalo.neculman@humphreys.cl



<http://twitter.com/HumphreysChile>

Clasificadora de Riesgo Humphreys

Isidora Goyenechea #3621 – Of. 1601 - Las Condes - Santiago - Chile

Fono (56) 22433 5200– Fax (56) 22433 5201

E-mail: ratings@humphreys.cl

<http://www.humphreys.cl>

Para ser eliminado de nuestra lista de direcciones, envíenos un correo a ratings@humphreys.cl con el asunto "eliminar de la lista".