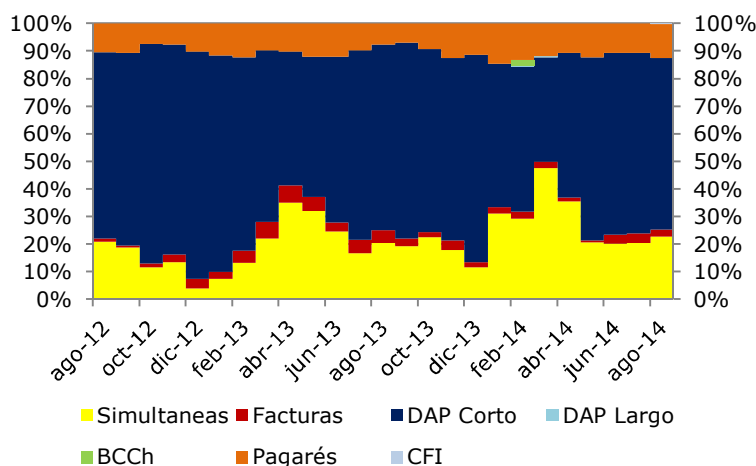


La tendencia del fondo se ratificó en "Estable"

Humphreys mantuvo la clasificación de las cuotas del Fondo Mutuo EuroAmerica Experto en "Categoría Afm"

Santiago, 5 de noviembre de 2014. **Humphreys** mantuvo la clasificación de las cuotas del **Fondo Mutuo EuroAmerica Experto (EuroAmerica Experto)** en "Categoría Afm". La perspectiva se califica "Estable".

La clasificación del fondo se sustenta en el acotado riesgo de su cartera, la que se encuentra concentrada en depósitos a plazo de instituciones financieras nacionales, los que a la fecha del análisis alcanzaban un 62,4% de la cartera. Mientras que si se le suman los pagarés de empresas, la concentración en instrumentos de deuda llegaba a cerca del 75% del fondo. Asimismo, a la fecha de evaluación los activos calificados en "Categoría A" o superior, representan el 60,9% de la cartera.



Sumando a lo anterior, entre las fortalezas de **EuroAmerica Experto** que sirven de fundamento para la clasificación de riesgo de sus cuotas en "Categoría A fm", destacan las características propias de su cartera de inversiones. Estas se traducen en un fondo de riesgo moderado, sin exposición cambiaria, adecuada rentabilidad a lo largo del tiempo (en relación al riesgo asumido y sus *benchmarks*) y una buena cobertura de sus inversiones a través de garantías (para el caso de operaciones simultáneas, el riesgo de no pago está acotado por las garantías que exige este tipo de inversión, que son controladas por EuroAmerica Corredora de Bolsa). Asimismo, y por las características del fondo, se observa que posee buena liquidez, lo que se alinea con un fondo de alta rotación de su patrimonio.

La pérdida esperada de la cartera de inversión ascendió a 0,00521% a agosto de 2014 y ha fluctuado entre 0,00309% y 0,00521% en los últimos 12 meses. En tanto, el patrimonio administrado presentaba un tamaño de US\$ 49,5 millones (US\$ 96,2 millones como promedio de los últimos doce meses). Por su parte, en los últimos doce meses, el fondo alcanzó una rentabilidad promedio de 0,409% y 0,416% para las series F y G respectivamente.

Además, la clasificación de las cuotas incorpora como factor positivo, la administración de EuroAmerica AGF, que posee una buena capacidad de gestión para gestionar fondos. También, favorecen la clasificación de riesgo la elevada liquidez de los activos del fondo y el hecho que el valor de la cuota refleja adecuadamente su valor de mercado.

Sin perjuicio de las fortalezas aludidas, la clasificación se encuentra acotada por el hecho que la conformación de su cartera de inversión, según los límites establecidos en el reglamento interno del fondo, podría variar significativamente en cuanto a su composición por riesgo crediticio, instrumentos y concentración de los emisores, hecho que ha ocurrido los últimos doce meses. Con todo, un atenuante son las restricciones propias que se impone la sociedad administradora en cuanto a la evaluación del riesgo de contraparte. Si bien existe amplitud de definición de inversiones en el reglamento interno, hay que destacar que esta situación es transversal a la industria de fondos mutuos en Chile.

La clasificación de riesgo de mercado corresponde a *M1*, en atención a que el fondo consistentemente ha mantenido una baja exposición de mercado debido al perfil de la cartera, con una cartera invertida 100% en pesos chilenos y de corta duración (promedio de 58,7 días en los últimos 12 meses).

La perspectiva de clasificación en el corto plazo se califica "*Estable*", principalmente, porque no se visualizan cambios relevantes en las variables que determinan la clasificación de riesgo en el corto plazo.

Para la mantención de la clasificación es necesario que la cartera de inversiones no revierta la tendencia mostrada en cuanto a disminuir su exposición en emisores sin clasificación de riesgo independiente. A futuro, la clasificación de riesgo de las cuotas podría incrementarse si la cartera de inversión del fondo aumenta la importancia relativa de los instrumentos de menor riesgo y con ello reduce su pérdida esperada.

EuroAmerica Experto comenzó sus operaciones en septiembre de 2006 y es administrado por EuroAmerica Administradora General de Fondos S.A., sociedad filial del EuroAmerica S.A. Las cuotas del fondo se dividen en la Series F y G, emitidas en septiembre de 2006, en la que la última está dirigida a aportantes bajo la modalidad de APV. El propósito principal del fondo, de acuerdo con lo establecido en su reglamento interno, es ser una alternativa de ahorro y liquidez eficiente a través de los mercados de deuda, enfocándose en la preservación del capital, buscando obtener rentabilidades conservadoras y de bajo riesgo en el corto plazo.

Contacto en **Humphreys**:

Hernán Jiménez Aguayo

Teléfono: 56 - 22433 52 00

E-mail: hernan.jimenez@humphreys.cl



<http://twitter.com/HumphreysChile>

Clasificadora de Riesgo Humphreys

Isidora Goyenechea #3621 – Of. 1601 - Las Condes - Santiago - Chile

Fono (56) 22433 5200– Fax (56) 22433 5201

E-mail: ratings@humphreys.cl

<http://www.humphreys.cl>

Para ser eliminado de nuestra lista de direcciones, envíenos un correo a ratings@humphreys.cl con el asunto "eliminar de la lista".