

Fondo administrado por Banchile Administradora General de Fondos S.A.

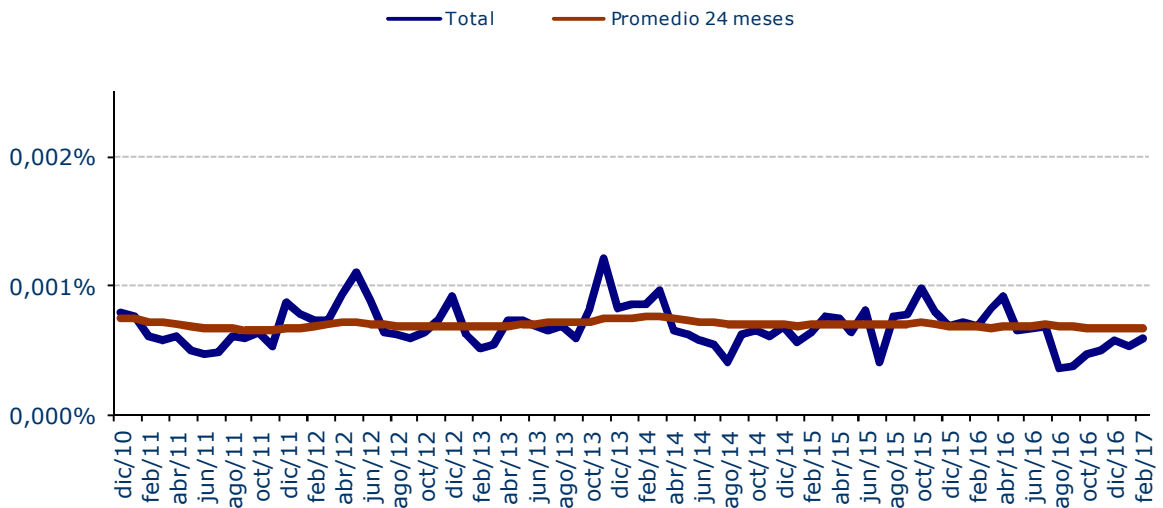
***Humphreys* decidió subir la clasificación de las cuotas del Fondo Mutuo Flexible a "Categoría AA+fm"**

Santiago, 2 de mayo de 2017. **Humphreys** decidió subir la clasificación de las cuotas del **Fondo Mutuo Flexible** desde "Categoría AAfm" a "Categoría AA+fm" para su riesgo crediticio y mantener en "Categoría M1" la clasificación para el riesgo de mercado. En tanto, la tendencia se mantiene en "Estable".

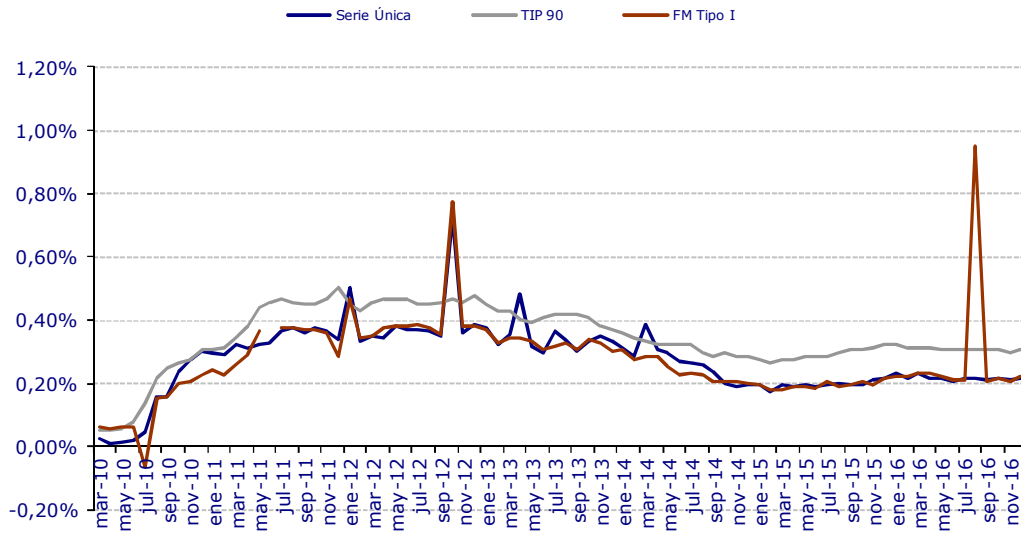
La clasificación se modifica desde "Categoría AAfm" a "Categoría AA+fm" considerando que el portafolio de inversión del fondo ha experimentado una disminución en sus niveles de riesgo, observándose un descenso en el indicador de pérdida esperada utilizado por **Humphreys**, que alcanzó un promedio de 0,00060% durante los últimos doce meses, con un 92,2% de su cartera clasificada en "Categoría AA" o superior, mientras que en el período de doce meses anterior promedió 0,00073%, con un 84,5% de su cartera clasificada en "Categoría AA" o superior.

Entre las fortalezas de **FM Flexible**, que sirven de fundamento para la clasificación de riesgo de sus cuotas en "Categoría AA+fm", destacan las características propias de la cartera de inversión, orientada a instrumentos de bajo riesgo crediticio, desempeño en línea con el objetivo de inversión y adecuada rentabilidad a lo largo del tiempo (en relación al riesgo asumido), lo que es propio de una política de inversión conservadora. Asimismo, y por las características del fondo, se observa una alta liquidez de los activos, siendo consistente con un fondo de alta rotación de su patrimonio. También se reconoce la elevada correlación existente entre la valorización de los activos y el valor de mercado de los mismos.

Pérdida esperada Fondo Mutuo Flexible



Rentabilidad Nominal FM Flexible



La clasificación de las cuotas incorpora además como un factor positivo la administración de Banchile AGF, ya que posee una alta capacidad de gestión para administrar recursos por cuenta de terceros, de acuerdo a los análisis efectuados por la clasificadora.

Sin perjuicio de las fortalezas aludidas, la clasificación de riesgo se encuentra contraída por el hecho de que la conformación de la cartera de inversión, según los límites establecidos en el reglamento interno del fondo, podría variar significativamente en cuanto a su composición por riesgo crediticio de los emisores. Con todo, se toma como atenuante la experiencia propia del fondo, que persistentemente ha invertido en instrumentos locales, y las restricciones propias que se impone la sociedad administradora en cuanto a la evaluación del riesgo de contraparte (autorizados por su matriz). Si bien existe amplitud de definiciones de inversión en el

reglamento interno, hay que destacar que esta situación es transversal a la industria de fondos mutuos en Chile.

La clasificación de riesgo de mercado corresponde a *M1*, ya que el fondo consistentemente ha presentado una baja exposición de mercado, tanto de moneda como de tasa de interés, centrado en inversiones de corto plazo, mayormente en pesos y a tasa fija, situación que se estima que se mantendrá a futuro, basados en la calidad de Banchile AGF como administrador de activos por cuenta de terceros (e independientemente de la amplitud que presenta el reglamento interno en cuanto a su exposición por tipo de moneda).

El **Fondo Mutuo Flexible** comenzó sus operaciones en marzo de 1985. De acuerdo con lo establecido en su reglamento interno, el **Fondo Mutuo Flexible** tiene como objetivo invertir en instrumentos de deuda de corto, mediano y largo plazo, con una duración máxima de 90 días (lo que lo convierte en un fondo tipo I). Según información al 28 de febrero de 2017, el patrimonio administrado por el fondo ascendía a US\$ 68,6 millones, con un promedio de US\$ 69,9 millones para los últimos doce meses.

Contacto en **Humphreys**:

Margarita Andrade P.

Teléfono: 56 - 22433 5213

E-mail: margarita.andrade@humphreys.cl



<http://twitter.com/HumphreysChile>

[Clasificadora de Riesgo Humphreys](#)

Isidora Goyenechea 3621 - Piso 16º - Las Condes, Santiago - Chile

Fono (56) 22 433 52 00 / Fax (56) 22 433 52 01

<http://www.humphreys.cl>

Para ser eliminado de nuestra lista de direcciones, envíenos un correo a ratings@humphreys.cl con el asunto "eliminar de la lista".