

Fondo administrado por Banchile Administradora General de Fondos S.A.

***Humphreys* mantuvo la clasificación de las cuotas del Fondo Mutuo Flexible en "Categoría AAfm"**

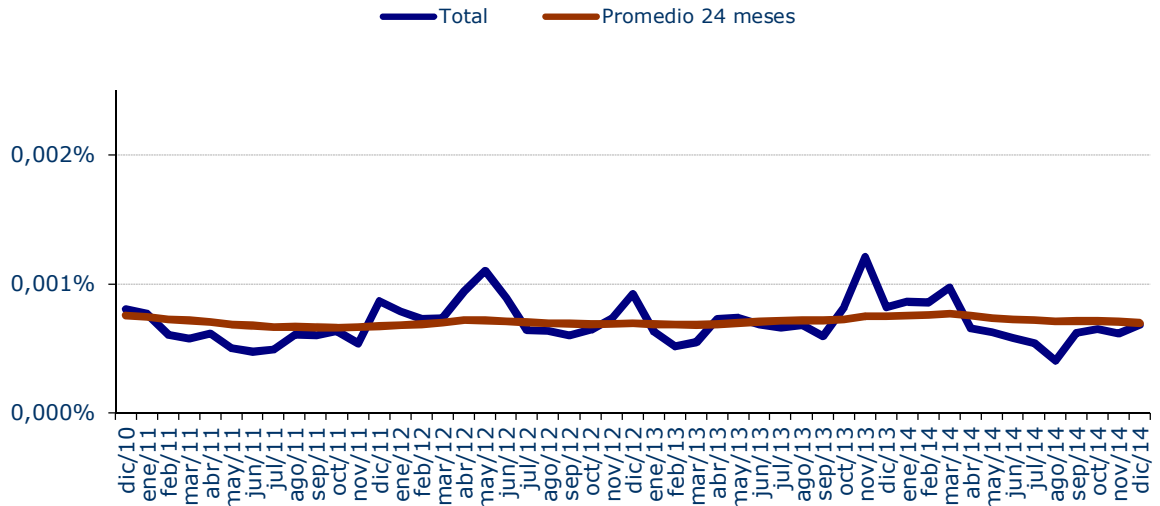
Santiago, 2 de junio de 2015. **Humphreys** decidió mantener la clasificación de las cuotas del **Fondo Mutuo Flexible** en "Categoría AAfm" para su riesgo crediticio y en "Categoría M1" para el de mercado. En tanto, la tendencia se mantiene en "Estable".

Entre las fortalezas del **Fondo Mutuo Flexible**, que permiten sustentar la clasificación de riesgo de sus cuotas en "Categoría AAfm", destacan la administración a cargo de Banchile Administradora General de Fondos S.A. (Banchile AGF), entidad con una muy alta capacidad para administrar recursos por cuenta de terceros. La sociedad administradora es filial del Banco de Chile (entidad bancaria clasificada en Categoría Aa3, en escala global), grupo con amplia experiencia y larga trayectoria en el mercado financiero, lo que le permite beneficiarse de adecuados estándares en lo referido a controles internos y a la verificación de cumplimiento de normas internas, factores de alta relevancia para controlar los riesgos operativos. También es un elemento favorable a la clasificación de las cuotas, el hecho que la pérdida esperada del fondo, calculada por la clasificadora, presente un indicador con poca variabilidad en los últimos meses. Dada la trayectoria del fondo y de su administradora, es esperable que a futuro el indicador no presente variaciones importantes. A la fecha de evaluación, la pérdida esperada de corto plazo del fondo asciende a 0,0006%.

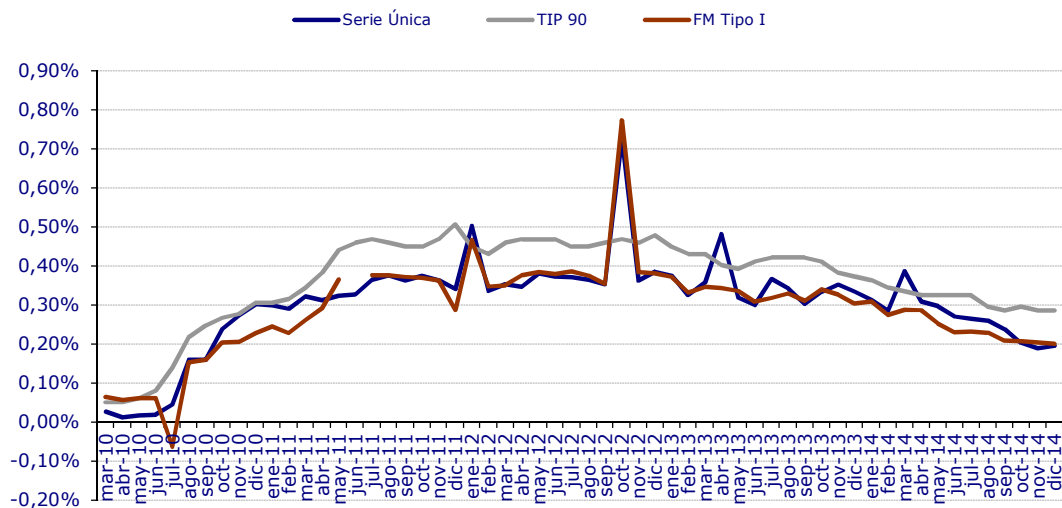
Es importante señalar que la duración del fondo ha sido siempre inferior a los 90 días establecidos en el reglamento. Asimismo, debe decirse que la trayectoria de la rentabilidad del **Fondo Mutuo Flexible**, en promedio ha sido similar a la media de los fondos mutuos tipo I.

Adicionalmente, la clasificación de las cuotas incorpora como factor positivo las características propias de su cartera de inversiones, orientada a instrumentos de bajo riesgo crediticio, dado que el 99,5% de los activos del fondo cuentan con una categoría A o superior. También se reconocen como elementos positivos del portafolio su concentración en valores emitidos en pesos y a tasa fija, así como el hecho que se trata de instrumentos con un mercado secundario adecuadamente desarrollado, lo que repercute favorablemente en su liquidez y en la representatividad de su valorización.

Pérdida esperada Fondo Mutuo Flexible



Rentabilidad Nominal FM Flexible



Sin perjuicio de las fortalezas aludidas, la clasificación de riesgo se encuentra acotada ya que durante el periodo analizado, el fondo ha incumplido el margen máximo por emisor que se establece en el reglamento interno. Sin embargo, estos excesos son de carácter pasivo y se han solucionado dentro de los plazos establecidos en la ley. Cabe señalar que estos excesos muestran un comportamiento a la baja para el lapso bajo estudio.

El riesgo de mercado asignado corresponde a M1, atendiendo a la corta duración promedio de los activos del fondo (baja sensibilidad a cambios en la tasa de interés) y al hecho a que las inversiones son en pesos chilenos, moneda en las que se expresan las cuotas. Tampoco existe exposición a tasa variable.

El **Fondo Mutuo Flexible** comenzó sus operaciones en marzo de 1985. De acuerdo con lo establecido en su reglamento interno, el **Fondo Mutuo Flexible** tiene como objetivo invertir en instrumentos de deuda de corto, mediano y largo plazo, con una duración máxima de 90 días (lo que lo convierte en un fondo tipo I). Según información al 28 de febrero de 2015, el patrimonio

administrado por el fondo ascendía a US\$ 104,9 millones, con un promedio de US\$ 95,7 millones para los últimos doce meses. Según la metodología de **Humphreys**, la pérdida esperada de corto plazo del fondo asciende a 0,0006%.

Para mayores antecedentes, consultar la reseña del fondo en www.humphreys.cl.

Contacto en **Humphreys**:

Margarita Andrade P.

Teléfono: 56 – 22 433 52 13

E-mail: margarita.andrade@humphreys.cl



<http://twitter.com/HumphreysChile>

[Clasificadora de Riesgo Humphreys](#)

Isidora Goyenechea 3621 – Piso 16º – Las Condes, Santiago - Chile

Fono (56) 22 433 52 00 / Fax (56) 22 433 52 01

<http://www.humphreys.cl>

Para ser eliminado de nuestra lista de direcciones, envíenos un correo a ratings@humphreys.cl con el asunto "eliminar de la lista".