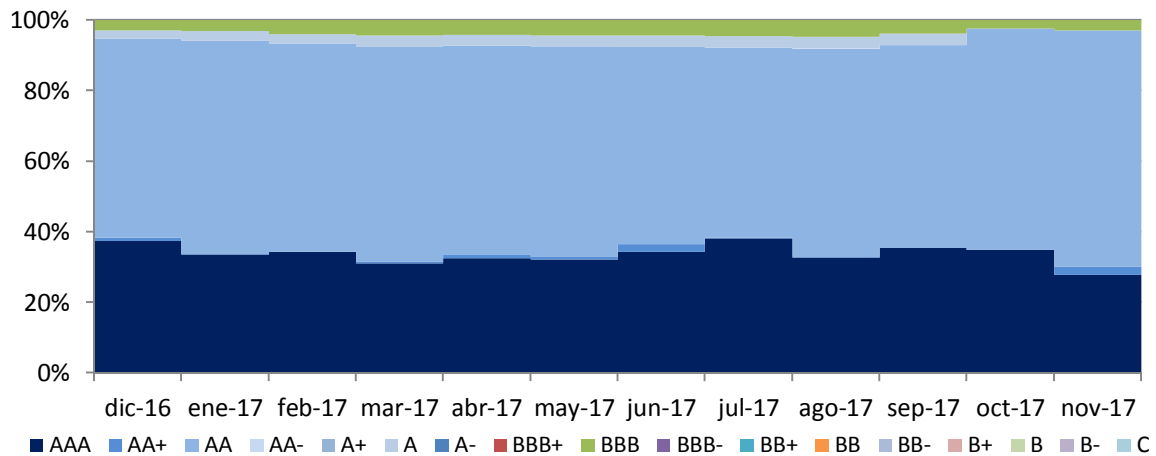


**Fondo administrado por Itaú AGF**

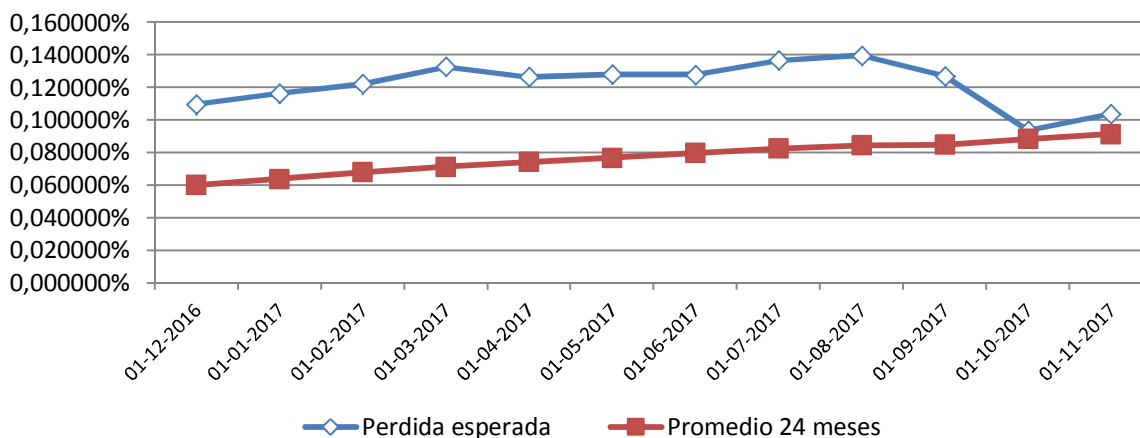
***Humphreys acordó clasificar las cuotas del Fondo Mutuo Itaú Deuda Corporativa Chile en "Categoría AAfm"***

Santiago, 13 de febrero de 2018. **Humphreys** decidió clasificar las cuotas del **Fondo Mutuo Itaú Deuda Corporativa Chile (FM Deuda Corporativa Chile)** en "Categoría AAfm" con perspectiva "Estable".

La clasificación de riesgo de las cuotas del fondo se fundamenta en la elevada calidad crediticia de los instrumentos que conforman el portafolio de inversión, concentrándose principalmente en instrumentos clasificados en "categoría AA", complementada por la alta liquidez que poseen las cuotas del fondo, producto de respaldarse en instrumentos líquidos que se tranzan diariamente en el mercado secundario, todo lo cual favorece que la valorización de los activos del portafolio, que es realizada por una entidad independiente y de prestigio en el medio, representen adecuadamente su valor de mercado.



El desempeño del indicador de pérdida (para los últimos 12 meses y para un horizonte de cinco años) ha variado entre 0,093668% y 0,139678%, estabilizándose en torno a 0,122017%, en línea con la clasificación asignada.



Los mecanismos establecidos para evitar conflictos de interés responden actualmente a los estándares del mercado local y han sido perfeccionados para cumplir con las exigencias establecidas por la Comisión para el Mercado Financiero (CMF) sobre dicha materia.

La clasificación de riesgo de mercado corresponde a *M5*, debido al elevado plazo de las inversiones del fondo, en especial aquellas indexadas a la inflación, aumentando el riesgo y la sensibilidad a las variaciones en la tasa de interés. En promedio, los últimos 24 meses, la inversión en UF ha sido cercano al 76,4%, mientras que la inversión en dólares el último año es de 6,8%.

Además, en el periodo de evaluación, el fondo no se ha excedido en el margen máximo por emisor establecido en el reglamento interno, ni ningún otro límite estipulado en su reglamento interno. El *duration* también se ha mantenido dentro de los plazos definidos.

La perspectiva de clasificación en el corto plazo es "En Observación", producto que los emisores del fondo están expuestos a situaciones particulares que podrían afectar positiva o negativamente la clasificación de riesgo asignada.

**FM Deuda Corporativa Chile** comenzó sus operaciones en octubre del 2015, corresponde a un fondo mutuo Tipo 6 y es administrado por Itaú Administradora General de Fondos S.A., sociedad filial de Itaú Corpbanca, entidad bancaria clasificada en "Categoría AA" a escala local.

De acuerdo con lo establecido en su reglamento interno, el objetivo del fondo mutuo es invertir en activos de deuda corporativa emitidos por entidades chilenas, tanto en Chile como en el extranjero. El fondo, como mínimo, debe mantener el 70% de la inversión sobre el activo en los instrumentos indicados precedentemente. También puede invertir en instrumentos derivados, de acuerdo con lo dispuesto en la política de inversiones del reglamento.

Para lo anterior, en la práctica, se invierte principalmente en bonos bancarios, conformando con ello una cartera que históricamente ha mantenido una duración entre 1.200 y 1.900 días, en base a instrumentos en pesos chilenos, UF, euros y dólares americanos.

Al 30 de noviembre de 2017, el patrimonio del fondo ascendía a US\$88,9 millones y en los últimos doce meses el patrimonio fluctuó entre US\$88,9 millones y US\$ 117,4 millones.

Para mayores antecedentes, ver el respectivo informe de clasificación en [www.humphreys.cl](http://www.humphreys.cl).

Contacto en **Humphreys**:

Daniel Moreno C. / Hernán Jiménez A.

Teléfono: 56 - 22433 5200

E-mail: [daniel.moreno@humphreys.cl](mailto:daniel.moreno@humphreys.cl) / [hernan.jimenez@humphreys.cl](mailto:hernan.jimenez@humphreys.cl)

 <http://twitter.com/HumphreysChile>

[Clasificadora de Riesgo Humphreys](#)

Isidora Goyenechea 3621 - Piso 16º - Las Condes, Santiago - Chile

Fono (56) 22433 5200 / Fax (56) 22433 5201  
<http://www.humphreys.cl>

Para ser eliminado de nuestra lista de direcciones, envíenos un correo a [ratings@humphreys.cl](mailto:ratings@humphreys.cl) con el asunto "eliminar de la lista".