

Fondo orientado al corto plazo

Humphreys mantuvo la clasificación de las cuotas del Fondo Mutuo Patrimonial en "Categoría AA+fm"

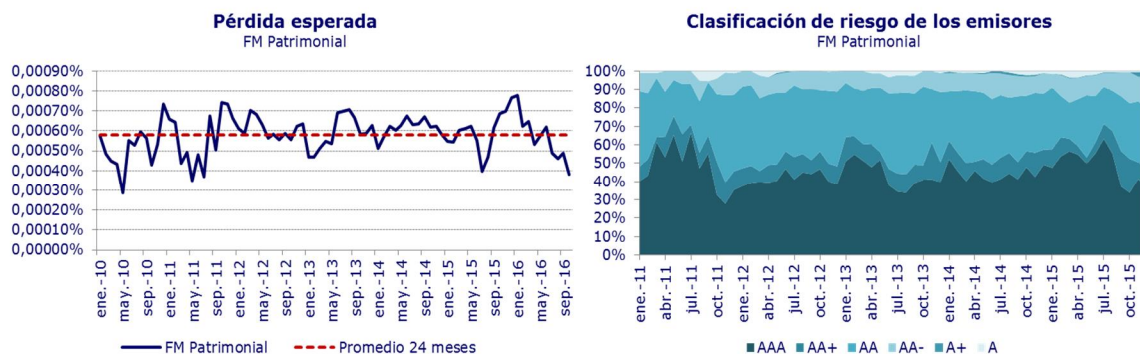
Santiago, 16 de febrero de 2017. **Humphreys** acordó mantener la clasificación en las cuotas del **Fondo Mutuo Patrimonial (FM Patrimonial)** en "Categoría AA+fm" y la perspectiva de su clasificación en "Estable".

Entre las fortalezas del **FM Patrimonial** que fundamentan la clasificación de riesgo de sus cuotas, destacan principalmente las características propias de la cartera de inversiones, orientada a instrumentos de bajo riesgo crediticio, con elevada liquidez y nula exposición cambiaria. La alta liquidez de los activos es consistente con un fondo de alta rotación de su patrimonio.

Asimismo, la existencia de un mercado secundario para los valores en que invierte el fondo, favorece que el precio de las cuotas refleje su real valor de mercado. Cabe agregar, que la valorización de los instrumentos del portafolio es realizada por una entidad independiente y de prestigio en el medio.

Adicionalmente, la clasificación de las cuotas incorpora la administración de Banchile como un factor positivo, ya que posee una alta capacidad de gestión en cuanto a su habilidad para administrar fondos. La evaluación además considera como elemento favorable la alta representatividad del valor de las cuotas en relación con el precio de mercado de los activos que conforman el fondo.

Respecto con la pérdida esperada de la cartera de inversión para un horizonte de un año, según la metodología y las pérdidas asociadas a las distintas categorías de riesgo por **Humphreys**, esta ascendió a 0,00038% en octubre de 2016, fluctuando entre 0,00038% y 0,00078% en los últimos 24 meses.



Por otro lado, los mecanismos establecidos para evitar conflictos de interés responden actualmente a los estándares del mercado local, y han sido perfeccionados en línea con las exigencias establecidas por la Superintendencia de Valores y Seguros (SVS) sobre dicha materia. Esto es relevante, ya que la administradora mantiene varios fondos con un perfil de inversión de similares características al **FM Patrimonial**.

Respecto con la clasificación de riesgo de mercado, esta corresponde a M1, debido a que el fondo consistentemente ha presentado una baja exposición de mercado, centrándose en inversiones de corto plazo (baja exposición a cambios en la tasa de interés), pesos (tal como se expresan sus cuotas), tasa fija, (situación que se estima se mantendrá a futuro) y la calidad de Banchile como administrador de activos por cuenta de terceros. Esto último, en los hechos, ayuda a acotar la amplitud que presenta el reglamento interno, en cuanto a su exposición por

tipo de moneda. En promedio, la inversión en unidades de fomento (UF) ha sido en torno al 2,4% para los últimos 24 meses.

Desde el año 2015 a la fecha, el fondo ha disminuido considerablemente el número de excesos en el margen máximo por emisor, situación que hasta el año 2014 promediaba 22 eventos anuales y desde el 2015 a la fecha, solo ha ocurrido una vez. Sin embargo, todos los excesos eran de carácter pasivo (producto de un aumento de la importancia relativa de una inversión ante una disminución del patrimonio administrado) y se solucionaron dentro de los plazos establecidos en la ley.

La duración promedio de la cartera, en tanto, se ha mantenido dentro de los plazos promedio definidos por el reglamento.

Sin perjuicio de las fortalezas mostradas anteriormente, se debe tomar en cuenta que los límites de inversión establecidos en el reglamento interno ("Categoría BBB", "N-3", o superiores), permiten la conformación de un portafolio con mayor nivel de riesgo que el que exhibe históricamente la cartera de inversión del fondo, pero acotado por la exigencia que todos los activos deben ser grado de inversión. Sin embargo, como atenuante, se ha considerado la larga trayectoria del fondo, que ha invertido en instrumentos locales de bajo riesgo, y las restricciones impuestas por la administradora sobre la evaluación de su contraparte (autorizados por su matriz).

La perspectiva de clasificación en el corto plazo se califica "*Estable*¹", debido en gran medida a que no se visualizan cambios relevantes en las variables que determinan la clasificación de riesgo.

Para la mantención de la clasificación, es necesario que la cartera de inversiones no sufra deterioro en su nivel de riesgo y que la sociedad administradora mantenga los actuales estándares de calidad.

FM Patrimonial comenzó sus operaciones el 27 de julio de 1988 y corresponde a un fondo mutuo tipo 1 (fondo mutuo de inversión en instrumentos de deuda de corto plazo con duración inferior o igual a 90 días). Es administrado por Banchile Administradora General de Fondos S.A. (en adelante Banchile AGF), sociedad filial del Banco de Chile, entidad bancaria clasificada en "Categoría AAA" a escala local.

De acuerdo con lo establecido en su reglamento interno, el objetivo del fondo es ofrecer una alternativa de inversión para personas naturales y jurídicas interesadas en realizar operaciones financieras de corto plazo. Esto, en un fondo cuya cartera esté compuesta por instrumentos de deuda emitidos por las principales instituciones que participan en el mercado de capitales nacional.

Para lo anterior, se invierte principalmente en instrumentos de deuda de emisores nacionales de corto plazo, conformando con ello una cartera de duración menor o igual a 90 días. A octubre de 2016, su patrimonio ascendía a US\$ 251 millones y durante el año 2016 ha fluctuado entre US\$ 210 y US\$ 251 millones.

Para mayores antecedentes, ver el respectivo informe de clasificación en www.humphreys.cl.

Contacto en **Humphreys**:

René Muñoz A. / Eduardo Valdés S.

Teléfono: 56 - 22433 5200

E-mail: rene.munoz@humphreys.cl / eduardo.valdes@humphreys.cl



<http://twitter.com/HumphreysChile>

Clasificadora de Riesgo Humphreys

Isidora Goyenechea #3621 - Of. 1601 - Las Condes - Santiago - Chile

Fono (56) 22433 5200- Fax (56) 22433 5201

E-mail: ratings@humphreys.cl

<http://www.humphreys.cl>

¹ Corresponde a aquellos instrumentos que presentan una alta probabilidad que su clasificación no presente variaciones a futuro.

Para ser eliminado de nuestra lista de direcciones, envíenos un correo a ratings@humphreys.cl con el asunto "eliminar de la lista".