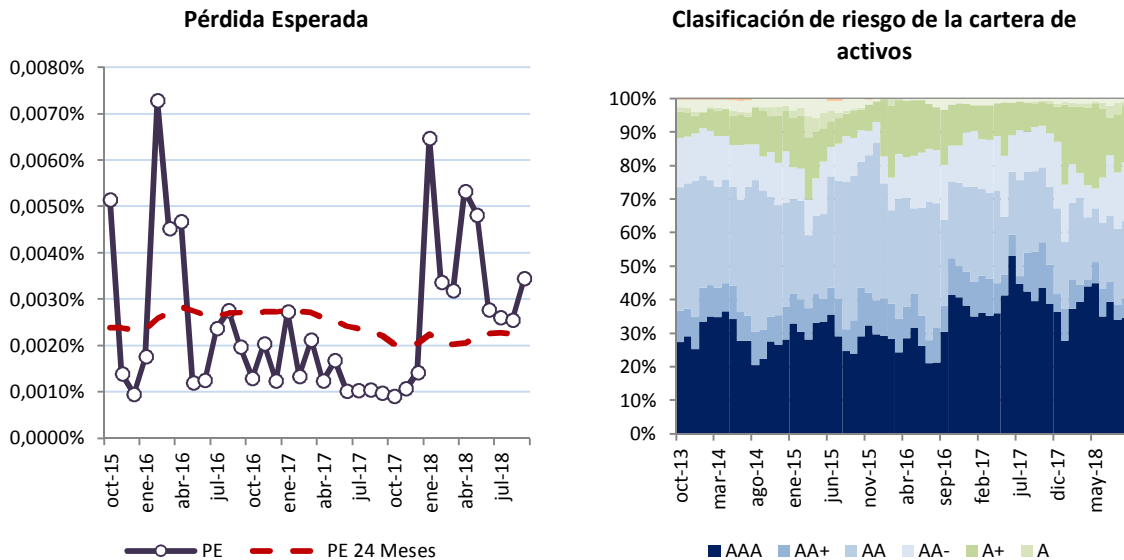


Fondo administrado por BTG Pactual Chile S.A. AGF

Humphreys acordó clasificar las cuotas del Fondo Mutuo BTG Pactual Money Market en "Categoría AA-fm"

Santiago, 26 de noviembre de 2018. **Humphreys** decidió clasificar las cuotas del **Fondo Mutuo BTG Pactual Money Market (FM Money Market)** en "Categoría AA-fm" con perspectiva "Estable".

La clasificación de riesgo de las cuotas del fondo se fundamenta en el perfil de su cartera de inversión, la cual se encuentra alineada con el objetivo de su reglamento interno, y que a septiembre de 2018 se reflejaba en un portafolio con un 98% de instrumentos clasificados en categoría superior a A+, reduciendo, por ende, la probabilidad de *default* de sus instrumentos. Lo anterior contribuye a que el fondo, según metodología de **Humphreys**, posea un índice de pérdida esperada, considerando el promedio de los últimos 24 meses, de 0,002326%, y que actualmente alcance un valor de 0,003459%.



Otro factor que apoya la clasificación, corresponde a la corta *duration* de la cartera, menor a 90 días, lo cual favorece la liquidez del fondo, tanto por la rápida rotación de los activos como por la existencia de un mercado secundario formal. Además, esta situación redundante positivamente en la valorización de los títulos, de tal forma que el precio de las cuotas refleje su real valor de mercado. Cabe destacar, que la valorización de los instrumentos es realizada por un equipo corporativo de la AGF, utilizando entidades independientes y de prestigio en el medio como proveedores de precios. Además, la clasificación de las cuotas incorpora como elemento favorable, la administración de BTG Pactual ya que posee una alta capacidad de gestión en la administración de fondos.

Los mecanismos establecidos para evitar conflictos de interés responden, actualmente, a los estándares del mercado local y han sido perfeccionados en línea con las exigencias establecidas por la Comisión para el Mercado Financiero (CMF) sobre dicha materia.

El riesgo de mercado asignado corresponde a M1, ya que el fondo ha presentado una baja exposición de mercado en el tiempo, tanto de tasa interés como de moneda. Esto se relaciona con una cartera expresada principalmente en pesos (73,3% como promedio en lo que va de 2018), moneda funcional del fondo, y de corto plazo a tasa fija.

En los últimos doce meses, el fondo no ha presentado excesos por emisor en relación con el máximo establecido en el reglamento interno (20% del activo del fondo). La duración promedio de la cartera, en tanto, también se ha mantenido dentro del objetivo de las inversiones, la cual a la fecha corresponde a 86 días (78 como promedio de los últimos doce meses).

Sin perjuicio de lo anterior, la clasificación de riesgo se encuentra acotada debido a que el reglamento interno permite la inversión en activos clasificados en categoría BBB o superior, lo que eventualmente podría suponer un aumento de la pérdida esperada en relación al riesgo de crédito por *default* de los emisores. En la práctica, este riesgo se ve atenuado por la historia que presenta el fondo de invertir en instrumentos de buena calidad crediticia (grado de inversión).

Para la mantención de la clasificación es necesario que la cartera de inversiones no sufra deterioro en su nivel de riesgo y que la sociedad administradora mantenga los actuales estándares de calidad.

El **FM Money Market** inició sus operaciones el 22 de enero de 2002, y pertenece a un fondo mutuo Tipo I, el cual es administrado por BTG Pactual S.A. Administradora General de Fondos, empresa que pertenece al grupo brasileño BTG Pactual, una de las principales instituciones financieras de América Latina fundada en 1983, con contactos de negocios en Asia, Medio Oriente, América del Sur y América del Norte.

Según lo que informa su reglamento interno, el objetivo del fondo mutuo es invertir en instrumentos de deuda de corto, mediano y largo plazo, manteniendo la duración máxima de la cartera de inversiones de 90 días. Por lo menos el 70% de sus activos debe estar invertido en los activos que permite su reglamento interno. A septiembre de 2018, el patrimonio del fondo ascendía a US\$ 305,77 millones.

Para mayores antecedentes, ver el respectivo informe de clasificación en www.humphreys.cl.

Contacto en **Humphreys**:

Hernán Jiménez A.

Teléfono: 56 - 22433 5200

E-mail: hernan.jimenez@humphreys.cl



<http://twitter.com/HumphreysChile>

[Clasificadora de Riesgo Humphreys](#)

Isidora Goyenechea 3621 - Piso 16º - Las Condes, Santiago - Chile

Fono (56) 22433 5200 / Fax (56) 22433 5201

<http://www.humphreys.cl>

Para ser eliminado de nuestra lista de direcciones, envíenos un correo a ratings@humphreys.cl con el asunto "eliminar de la lista".