

Fondo administrado por Banchile AGF

***Humphreys* mantiene la clasificación de las cuotas del Fondo Mutuo Corporativo en "Categoría AA+fm"**

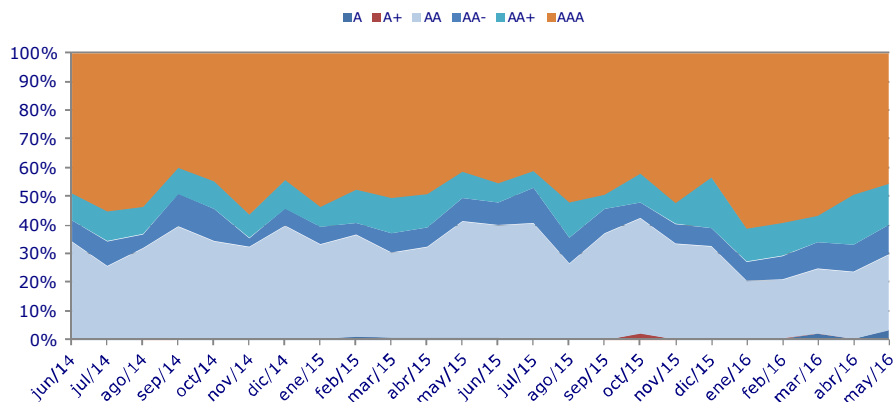
Santiago, 30 de agosto de 2016. **Humphreys** acordó mantener la clasificación de las cuotas del **Fondo Mutuo Corporativo** en "Categoría AA+fm" con tendencia "Estable".

Entre las fortalezas de **Fondo Mutuo Corporativo** que sirven de fundamento para la clasificación de riesgo de sus cuotas destacan las características propias de la cartera de inversión, orientada a instrumentos de bajo riesgo crediticio, desempeño en línea con el objetivo de inversión y adecuada rentabilidad a lo largo del tiempo (en relación al riesgo asumido), lo que es propio de una política de inversión conservadora. Asimismo, y por las características del fondo, se observa una alta liquidez de los activos, siendo consistente con un fondo de alta rotación de su patrimonio. También se reconoce la elevada correlación existente entre la valorización de los activos y el valor de mercado de los mismos.

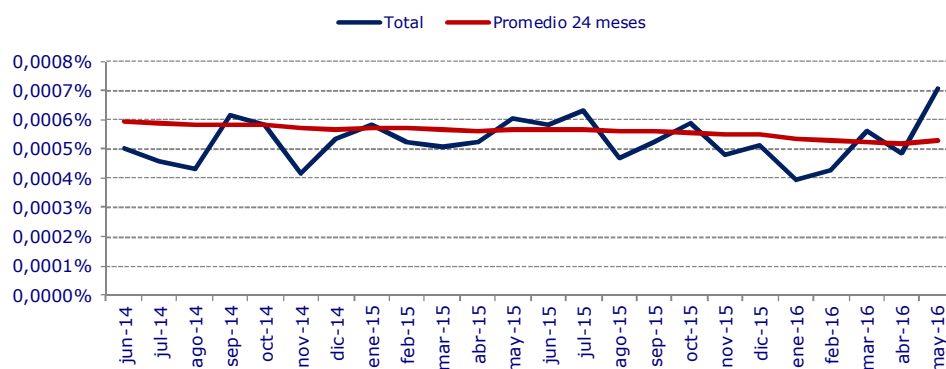
La clasificación de las cuotas incorpora además como un factor positivo la administración de Banchile Administradora General de Fondos S.A. (Banchile AGF), ya que posee una alta capacidad de gestión para administrar recursos por cuenta de terceros, de acuerdo a los análisis efectuados por la clasificadora.

Según las pérdidas asociadas por **Humphreys** a las distintas categorías de riesgo y considerando la conformación de la cartera del fondo, ésta tuvo a mayo de 2016 una pérdida esperada, para un horizonte de un año, del orden de 0,000503%, la cual no ha variado significativamente en comparación a los doce meses anteriores, observándose una tendencia estable que ha alcanzado niveles comparables con una categoría de riesgo en las categorías de las AA.

Distribución de la clasificación de riesgo de los emisores FM Corporativo



Pérdida esperada FM Corporativo



Sin perjuicio de las fortalezas aludidas, la clasificación de riesgo se encuentra contraída por el hecho de que la conformación de la cartera de inversión, según los límites establecidos en el reglamento interno del fondo, podría variar significativamente en cuanto a su composición por riesgo crediticio de los emisores. Con todo, se toma como atenuante la experiencia propia del fondo, que persistentemente ha invertido en instrumentos locales, y las restricciones propias que se impone la sociedad administradora en cuanto a la evaluación del riesgo de contraparte (autorizados por su matriz). Si bien existe amplitud de definiciones de inversión en el reglamento interno, hay que destacar que esta situación es transversal a la industria de fondos mutuos en Chile.

La clasificación de riesgo de mercado corresponde a M1, ya que el fondo consistentemente ha presentado una baja exposición de mercado, tanto de moneda como de tasa de interés, centrado en inversiones de corto plazo, mayormente en pesos y a tasa fija, situación que se estima que se mantendrá a futuro, basados en la calidad de Banchile AGF como administrador de activos por cuenta de terceros (e independientemente de la amplitud que presenta el reglamento interno en cuanto a su exposición por tipo de moneda).

Fondo Mutuo Corporativo comenzó sus operaciones en octubre de 1996, corresponde a un fondo mutuo tipo 1 y es administrado por Banchile AGF, sociedad filial del Banco de Chile, entidad bancaria clasificada en "Categoría AAA" a escala local. A 31 de mayo de 2016 el fondo administrado asciende a US\$ 229 millones, rentando durante los últimos dos años un 0,221% como promedio mensual de la serie única y su continuadora.

Para mayores antecedentes, ver el respectivo informe de clasificación en www.humphreys.cl.

Contacto en **Humphreys**:

Margarita Andrade P.
Teléfono: 56 – 22433 5200
E-mail: margarita.andrade@humphreys.cl

 <http://twitter.com/HumphreysChile>

[Clasificadora de Riesgo Humphreys](#)
Isidora Goyenechea 3621 – Piso 16º – Las Condes, Santiago - Chile
Fono (56) 22433 5200 / Fax (56) 22433 5201
<http://www.humphreys.cl>

Para ser eliminado de nuestra lista de direcciones, envíenos un correo a ratings@humphreys.cl con el asunto "eliminar de la lista".