

Fondo Mutuo Tipo 3 administrado por BancoEstado S.A. AGF

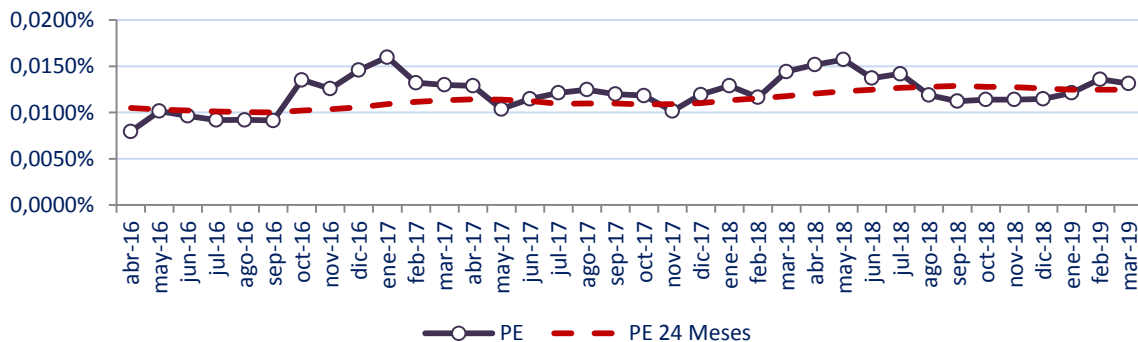
Humphreys mejora la clasificación de las cuotas del Fondo Mutuo Compromiso BancoEstado a "Categoría AA+fm"

Santiago, 29 de julio de 2019. **Humphreys** decidió modificar la clasificación de riesgo de las cuotas del **Fondo Mutuo Compromiso BancoEstado (FM Compromiso)**, desde "Categoría AAfm" a "Categoría AA+fm". En tanto, el riesgo de mercado se mantiene en "Categoría M3" y la tendencia cambió de "Estable" a "Favorable".

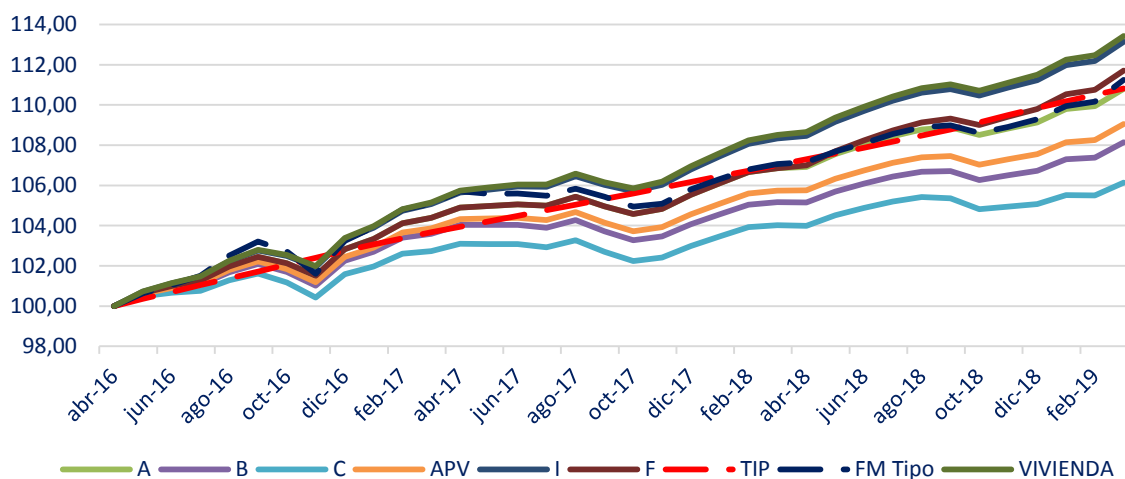
La clasificación de riesgo de las cuotas se cambia de "Categoría AAfm" a "Categoría AA+fm", debido a la disminución de la pérdida esperada de la cartera, la cual ha alcanzado un valor de 0,012475% en promedio los últimos 24 meses lo que la sitúa en zonas compatibles con dicha clasificación. En tanto, la tendencia de la clasificación se cambia de "Estable" a "Favorable", dado que, si se consolida esta situación en el tiempo y tomando en cuenta los estándares muy sólidos que presenta la administradora en lo relativo a su gestión, se podría revisar al alza la categoría asignada a las cuotas.

Entre las fortalezas del **FM Compromiso BancoEstado**, que sirven de fundamento para la clasificación de riesgo de sus cuotas en "Categoría AA+fm", destacan las características propias de la cartera de inversiones, orientada a instrumentos con emisores de bajo riesgo crediticio (a marzo de 2019 el 61,38% de la cartera está clasificado en "categoría AAA") y la elevada liquidez que poseen las cuotas del fondo, respaldándose en instrumentos líquidos que se tranzan habitualmente en el mercado secundario. Los elementos señalados favorecen que la valorización de los instrumentos se encuentre a valor mercado; la información de precios y de tasas es proporcionada por una entidad independiente y de prestigio en el medio. Adicionalmente, la clasificación de las cuotas incorpora la administración de BancoEstado AGF como un factor positivo, ya que presenta estándares muy sólidos de gestión en cuanto a su habilidad para administrar fondos.

Pérdida esperada de la cartera



Evolucion valor cuota



Sin perjuicio de las fortalezas mostradas anteriormente, cabe señalar que los límites de inversión establecidos en el reglamento interno ("Categoría B", "N-4", o superiores), permiten la conformación de un portafolio con mayor nivel de riesgo, en relación al que exhibe históricamente la cartera de inversión del fondo. Como atenuante se ha considerado la larga trayectoria del fondo, que ha invertido, mayoritariamente, en instrumentos locales de bajo riesgo.

Los mecanismos establecidos para evitar conflictos de interés responden, actualmente, a los estándares del mercado local y han sido perfeccionados en línea con las exigencias establecidas por la Comisión para el Mercado Financiero (CMF) sobre dicha materia.

La clasificación de riesgo de mercado corresponde a M3¹, debido a la duración de las inversiones del fondo, que aumenta su sensibilidad a los cambios de tasa de interés, y la posibilidad de invertir en instrumentos denominados en otra moneda distinta a la que se valorizan las cuotas, aumentando el riesgo ante variaciones en la tasa de interés.

FM Compromiso BancoEstado comenzó sus operaciones el 10 de septiembre de 2004. De acuerdo con lo establecido en su reglamento interno, el objeto del fondo es invertir en instrumentos de deuda de corto, mediano y largo plazo de emisores nacionales, manteniendo una cartera de activos con una duración mayor a 365 días y menor o igual a 2.190 días. Al 31 de marzo de 2019, el capital administrado por el fondo ascendía a US\$ 365 millones aproximadamente.

En la práctica, el fondo ha presentado una cartera de inversión conformada en su mayoría por depósitos a plazo y bonos de bancos, emitidos por instituciones que cuentan con una clasificación de riesgo muy por sobre la "Categoría B", que es la mínima que exige el reglamento (el 98,5% alcanzaba una clasificación igual o superior a "Categoría AA-" en marzo de 2019). La cartera ha cumplido además con la duración permitida, lo que se manifiesta en un *duration* promedio de 933 días los últimos dos años. En términos de tipo de moneda y de tasa de interés, las inversiones se han orientado a instrumentos en unidades de fomento y pesos chilenos (73,96% y 25,84% promedio últimos dos años, respectivamente).

Contacto en **Humphreys**:

Eric Pérez F. / Hernán Jiménez A.

Teléfono: 56 - 22433 5200

E-mail: eric.perez@humphreys.cl / hernan.jimenez@humphreys.cl

 <http://twitter.com/HumphreysChile>

Clasificadora de Riesgo Humphreys
Isidora Goyenechea #3621 - Of. 1601 - Las Condes - Santiago - Chile
Fono (56) 22433 5200- Fax (56) 22433 5201
E-mail: ratings@humphreys.cl

¹ La clasificación de riesgo para este tipo de fondos mutuos va desde M1 a M6..

<http://www.humphreys.cl>

Para ser eliminado de nuestra lista de direcciones, envíenos un correo a ratings@humphreys.cl con el asunto "eliminar de la lista".