

Fondo administrado por Zurich Asset Management

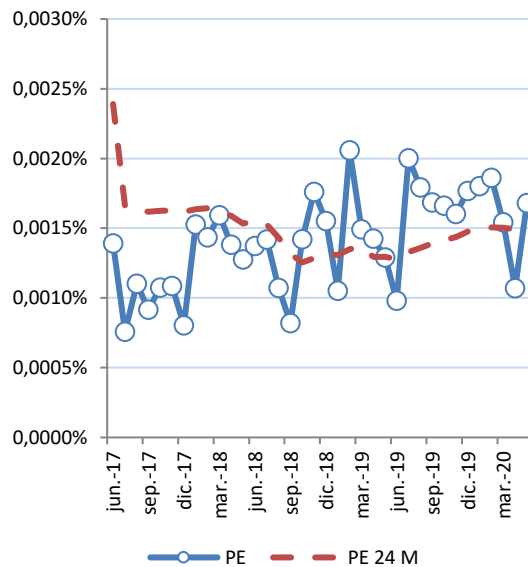
Humphreys decide mantener la clasificación de cuotas del Fondo Mutuo Zurich Experto en "Categoría A+fm"

Santiago, 27 de agosto de 2020. **Humphreys** decidió mantener la clasificación de riesgo de las cuotas del **Fondo Mutuo Zurich Experto (FM Experto)**, en "Categoría A+fm" con tendencia "Estable".

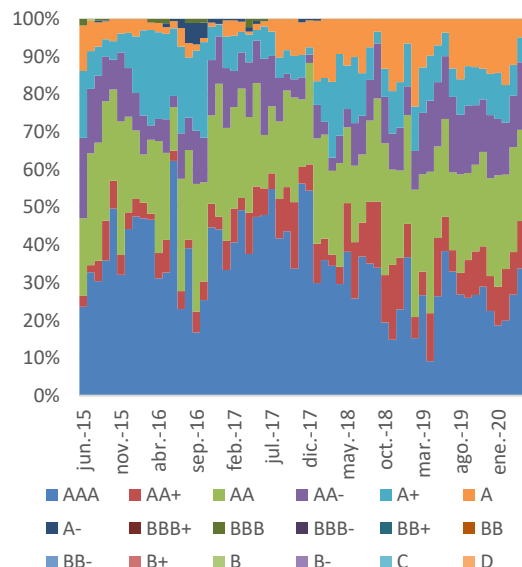
En cuanto a los efectos de la crisis económica provocada por el Covid-19, de acuerdo con los análisis de la clasificadora, el riesgo de la cartera no se vería afectado en forma significativa al estar concentrada fuertemente en instrumentos emitidos por bancos chilenos con elevado *rating*. Sin embargo, al presentar una pérdida esperada al borde del límite para calificaciones en A+fm, un eventual deterioro en la calidad crediticia de los activos del fondo podría verse afectada la categoría asignada.

Entre las fortalezas de **FM Experto** que sirven de fundamento para la clasificación de riesgo de sus cuotas en "Categoría A+fm" destacan las características propias de la cartera de inversiones, orientada a instrumentos de bajo riesgo crediticio y limitada exposición cambiaria, ya que mayoritariamente sus instrumentos son en pesos y de emisores nacionales. La pérdida esperada de la cartera de inversión para un horizonte de madurez alrededor de un año (y *duration* menor a un año), según metodología **Humphreys**, ascendió a 0,001679% en mayo de 2020, fluctuando entre 0,000820% y 0,002059% en los últimos 24 meses.

Pérdida esperada



Clasificación de riesgo por emisores



La clasificación también considera favorable el método de valorización de los instrumentos y de las cuotas del fondo, mecanismo que permite reflejar razonablemente su precio de mercado; así como la buena liquidez de sus inversiones, lo cual facilita el cumplimiento por parte de la administradora ante la solicitud de rescate de cuotas de los aportantes.

Adicionalmente, la clasificación de las cuotas incorpora como un factor positivo la administración de Zurich Chile AM AGF que, en opinión de **Humphreys**, posee estándares más que adecuados

para gestionar fondos, permitiendo presumir una baja probabilidad de un deterioro significativo en el nivel de riesgo actual de las cuotas.

Sin perjuicio de las fortalezas aludidas, la clasificación de riesgo se encuentra acotada por el hecho que la composición de su cartera de inversión, según los límites establecidos en el reglamento interno del fondo ("*Categoría B*", "*N-4*", o superiores), podría presentar variaciones significativas en cuanto a riesgo crediticio de los emisores, lo que trae consigo un deterioro potencial en el riesgo de las cuotas. A pesar de ello, un atenuante es la experiencia propia del fondo, que persistentemente ha invertido en instrumentos locales y las restricciones que se impone la sociedad administradora en la evaluación del riesgo de contraparte.

Los mecanismos establecidos para evitar conflictos de interés están formalizados en un manual que, según opinión de **Humphreys**, establece claramente la forma de resolver y manejar los conflictos que surgen y, a la vez, asigna debidamente las responsabilidades y roles de los miembros de la organización.

La clasificación de riesgo de mercado corresponde a *M1*¹, considerando la elevada calidad crediticia del fondo, que reduce variaciones en los premios por riesgo, y la duración de la cartera, que no es inmune a los cambios en la tasa interés de mercado. Por otra parte, se incluye el hecho que no existe riesgo de descalce de monedas.

FM Experto comenzó sus operaciones el 26 de septiembre de 2006 y corresponde a un fondo tipo 8 (fondo mutuo dirigido a inversionistas calificados). Es administrado por Zurich Chile Asset Management Administradora General de Fondos S.A. (en adelante Zurich Chile AM AGF) que presenta estándares más que adecuados en lo relativo a la gestión de activos, sociedad filial de la compañía del grupo asegurador Zurich.

De acuerdo con lo establecido en su reglamento interno, el objetivo primario del fondo mutuo, de acuerdo con lo establecido en su reglamento interno, es ser una alternativa de ahorro y liquidez a través los mercados de deuda, con foco en el corto plazo. Para tales efectos, invierte en instrumentos de deuda nacional, de corto, mediano y largo plazo, contemplando una duración máxima de la cartera de inversiones de 90 días. Al 31 de mayo de 2020, el valor del patrimonio del fondo ascendía a US\$ 148 millones.

Para mayores antecedentes, ver el respectivo informe de clasificación en www.humphreys.cl.

Contacto en **Humphreys**:

Sebastián Arriagada T. / Hernán Jiménez A.

Teléfono: 56 - 22433 5200

E-mail: sebastian.arriagada@humphreys.cl / hernan.jimenez@humphreys.cl



<http://twitter.com/HumphreysChile>

Clasificadora de Riesgo Humphreys

Isidora Goyenechea #3621 - Of. 1601 - Las Condes - Santiago - Chile

Fono (56) 22433 5200

E-mail: ratings@humphreys.cl

<http://www.humphreys.cl>

Para ser eliminado de nuestra lista de direcciones, envíenos un correo a ratings@humphreys.cl con el asunto "eliminar de la lista".

¹ La clasificación de riesgo para este tipo de fondos mutuos va desde M1 a M6. Por reglamento, un fondo mutuo calificado en M1 puede invertir en instrumentos emitidos en la misma moneda en que se expresan sus cuotas. La UF puede ser considerada como peso sólo si los instrumentos emitidos en esa moneda son inferiores a la duración de 90 días.