

Fondo por US\$ 11,78 millones

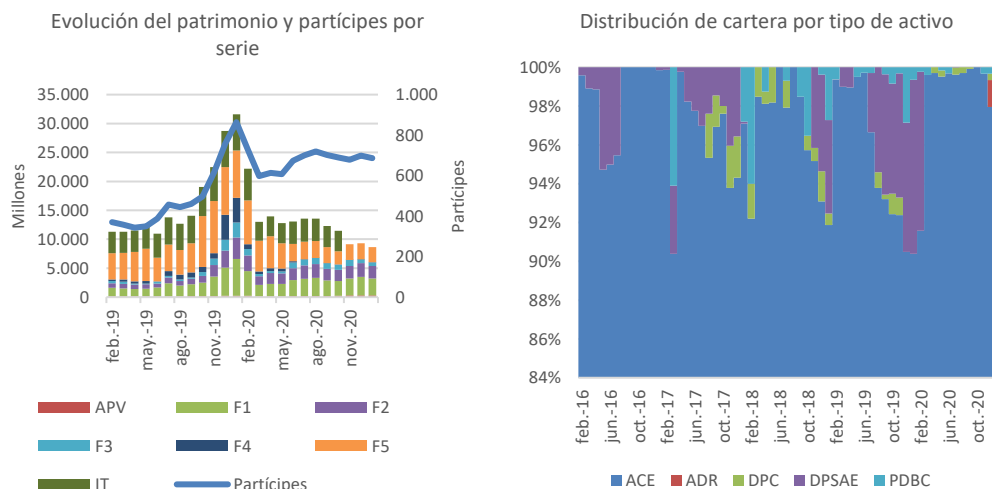
Humphreys ratifica la clasificación de las cuotas del Fondo Mutuo Itaú Brasil Activo en "Categoría RV-1" y "Categoría RV-2"

Santiago, 28 de abril de 2021. **Humphreys** decidió mantener la clasificación de las cuotas del **Fondo Mutuo Itaú Brasil Activo (FM Brasil Activo)** en "Categoría RV-1" para las series F3, F4, F5, IT, S y APV y "Categoría RV-2" para las series F1 y F2; todas con perspectiva "Estable".

En relación con la contingencia asociada a la crisis producto del COVID-19, si bien es posible esperar elevadas oscilaciones en el precio de los activos, se entiende que ello forma parte del riesgo conatural de un portafolio accionario como es el caso de **FM Brasil Activo**.

La clasificación de las series F3, F4, F5, IT, S y APV en "Categoría RV-1" y las series F1 y F2 en "Categoría RV-2" del **FM Brasil Activo** responde principalmente a la capacidad del portafolio para capturar, en una elevada proporción, los retornos esperados asociados al objetivo del fondo y a las características de su estructura de activos. La diferencia de clasificación entre las series responde al hecho de que los retornos alcanzados son diferentes, lo que está asociado únicamente a los distintos cobros de comisión que realiza a cada una de ellas, repercutiendo en que la rentabilidad-riesgo difiera a pesar de que sus cuotas estén respaldadas por activos que conforman la misma cartera de inversión.

Entre las fortalezas del **FM Brasil Activo** que sirven de fundamento al aumento de clasificación de riesgo de sus cuotas en "Categoría RV-1" y "Categoría RV-2" destacan, además de los retornos obtenidos, la conformación de un portafolio accionario que se enmarca en los propósitos de inversión del fondo, con instrumentos líquidos, que permiten responder a los eventuales rescates de cuotas que efectúen sus aportantes. Esta situación, a juicio de la clasificadora, se debiera de mantener a futuro, dada la claridad de los objetivos declarados.



La clasificadora de riesgo también reconoce que los instrumentos en los que invierte el fondo presentan mercados secundarios transparentes, situación que permite una adecuada valorización de las cuotas. Para lo anterior, en la práctica, se invierte principalmente en acciones de empresas extranjeras, los cuales en promedio durante los últimos doce meses conforman aproximadamente un 89,85% de los instrumentos del portafolio. A enero de 2021, el fondo está compuesto aproximadamente en 79,85% por valores que se expresan en reales brasileños. Adicionalmente, la clasificación de las cuotas incorpora la administración de Itaú AGF como factor positivo, ya que posee estándares muy sólidos en cuanto a su habilidad para administrar fondos.

Los mecanismos establecidos para evitar conflictos de interés responden, actualmente, a los estándares del mercado local y han sido perfeccionados en línea con las exigencias establecidas por la Comisión para el Mercado Financiero (CMF) sobre dicha materia. También se reconoce que la sociedad administradora presenta estándares de gestión muy sólidos.

La perspectiva de clasificación en el corto plazo es "*Estable*", ya que no se visualizan cambios relevantes en las variables que determinan la clasificación de riesgo asignada.

FM Brasil Activo comenzó sus operaciones el 28 de julio de 2010 y corresponde a un fondo mutuo tipo 6 (de libre inversión). Es administrado por Itaú Administradora General de Fondos S.A., sociedad filial de Itaú Corpbanca.

De acuerdo con lo establecido en su reglamento interno, el objetivo del fondo es ofrecer una alternativa de inversión para aquellas personas naturales y jurídicas interesadas en obtener una rentabilidad atractiva en el largo plazo, invirtiendo en una cartera diversificada principalmente por instrumentos de capitalización e instrumentos de deuda de corto, mediano y largo plazo. Asimismo, el fondo puede invertir en instrumentos derivados. Del total del fondo, al menos el 70% debe estar invertido en instrumentos emitidos por emisores cuyos principales activos se encuentren localizados en Brasil, sin perjuicio del país en que se transen. A enero de 2021, el patrimonio administrado por el fondo ascendió a \$8.655 millones con 687 partícipes y su cartera de inversiones se ha concentrado un 88,88% en acciones de sociedades extranjeras.

Para mayores antecedentes, ver el respectivo informe de clasificación en www.humphreys.cl.

Contacto en **Humphreys**:

Ignacio Muñoz Q. / Hernán Jiménez A.

Teléfono: 56 - 22433 5200

E-mail: ignacio.munoz@humphreys.cl / hernan.jimenez@humphreys.cl



<http://twitter.com/HumphreysChile>

Clasificadora de Riesgo Humphreys

Isidora Goyenechea 3621 - Piso 16º - Las Condes, Santiago - Chile

Fono (56) 22433 5200

<http://www.humphreys.cl>

Para ser eliminado de nuestra lista de direcciones, envíenos un correo a ratings@humphreys.cl con el asunto "eliminar de la lista".